

Preparazione Statica Scaffale con 4 ripiani in acciaio inox AISI 304, da 970 mm

ARTICOLO N° _____

MODELLO N° _____

NOME _____

SIS # _____

AIA # _____



132945 (NSC970)

Scaffale con 4 ripiani in
acciaio inox AISI 304, da 970
mm

Descrizione

Articolo N° _____

Costruito in acciaio inox AISI 304 e composto da 4 ripiani.

Altezze dei ripiani intermedi regolabili.

Carico massimo per ripiano: 150 Kg/mq uniformemente distribuiti.

Costruzione

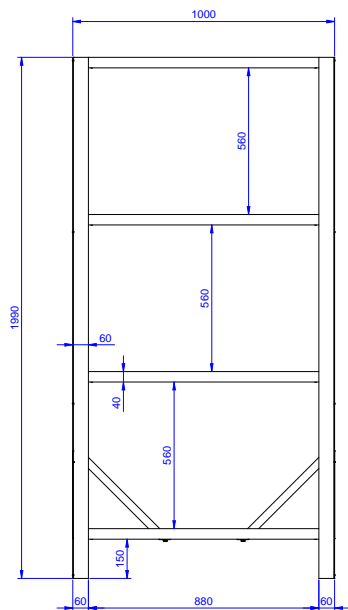
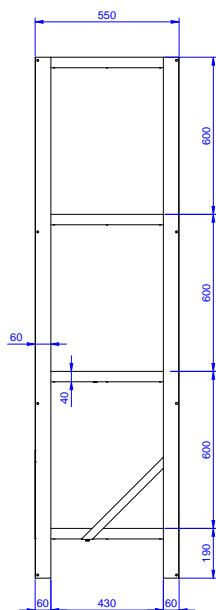
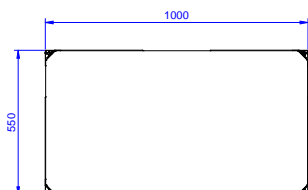
- Ripiani intermedi progettati per sopportare un carico massimo di 600 kg; il carico può essere posizionato a diverse altezze grazie alle mensole.
- Modello costruito interamente in acciaio inox, con solidi ripiani anch'essi in acciaio inox.

Accessori opzionali

- Kit piedini regolabili per scaffali PNC 850690 ☐
- Kit per fissare gli scaffali a parete PNC 850691 ☐
- Ripiano in acciaio inox AISI 304 da 970 mm PNC 850692 ☐

Approvazione: _____

Preparazione Statica Scaffale con 4 ripiani in acciaio inox AISI 304, da 970 mm

Fronte**Lato****Alto**

Informazioni chiave

| | |
|---------------------------------|-----------|
| Dimensioni esterne, larghezza: | 1000 mm |
| 132945 (NSC970) | |
| Dimensioni esterne, profondità: | 550 mm |
| Dimensioni esterne, altezza: | 1990 mm |
| Massima capacità di carico: | 600 Kg kg |
| Numero ripiani: | |
| Peso netto: | 33 kg |